

COMUNE DI ANDORA

UFFICIO POLIZIA LOCALE E PROTEZIONE CIVILE  
Via Cavour 94 - Andora - Tel. 0182-85231 / 333-3344184

### PIANO COMUNALE DI PROTEZIONE CIVILE

#### SCENARIO DI RISCHIO IDROGEOLOGICO AREE IN DISSESTO E AREE ALLAGABILI

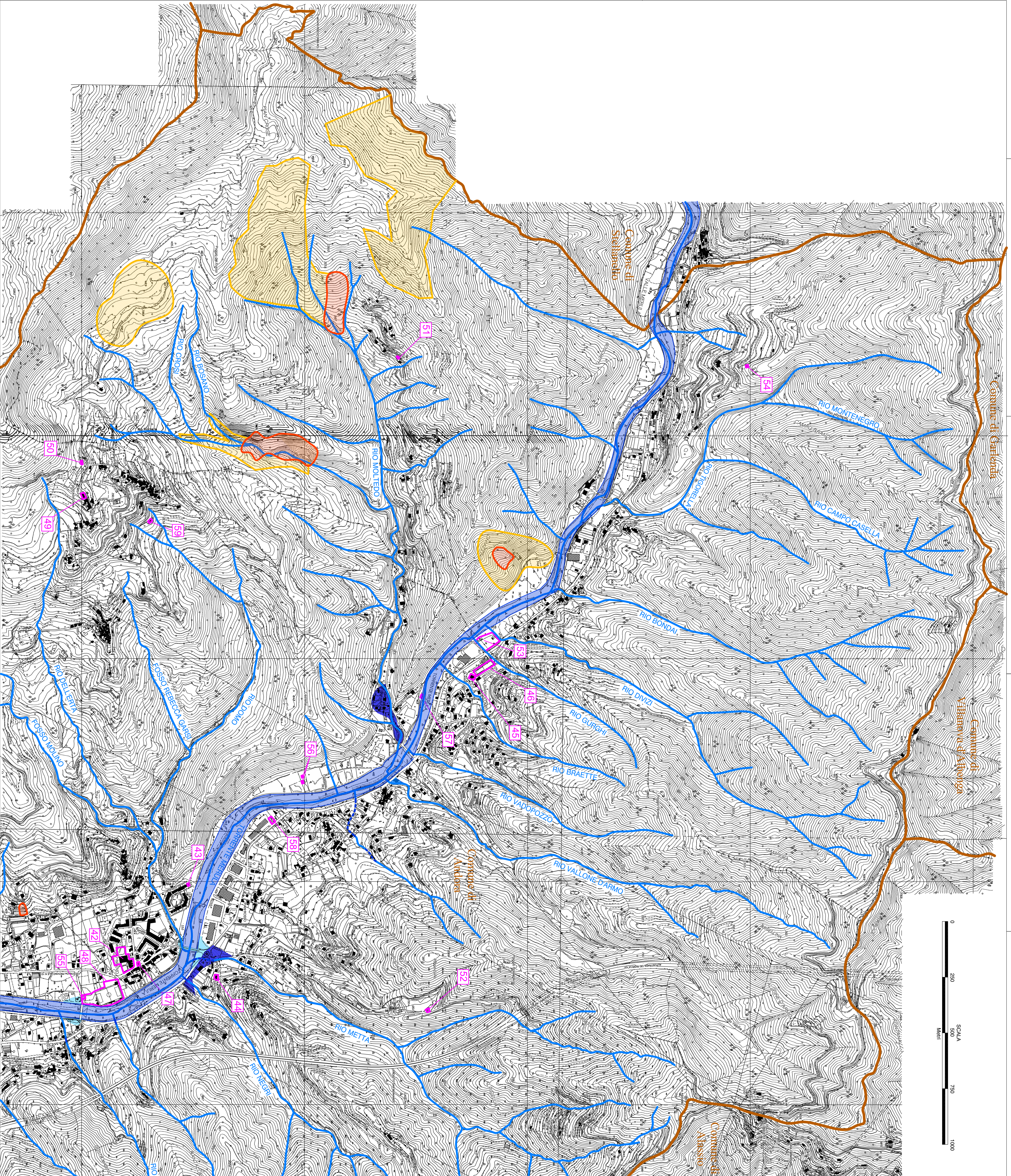
**LEGENDA**

- AREE IN DISSESTO IDROGEOLOGICO (comprensivi le aree a suscettività molto alta e alta del Piano di Bacino Vigente)
- AREE CON SUSCETTIVITA' AL DISSESTO MEDIA
- RETICOLO IDROGRAFICO (CORSI D'ACQUA A CIELO LIBERO)
- RETICOLO IDROGRAFICO (CORSI D'ACQUA TORMENTATI)
- AREE ALLAGABILI FREQUENTI (Tempo di ritorno 50 anni)
- AREE ALLAGABILI POCO FREQUENTI (Tempo di ritorno 200 anni)
- AREE ALLAGABILI RARE (Tempo di ritorno 500 anni)
- CONFINI COMUNALI
- SITI SENSIBILI O RILEVANTI
- ALVEO TORRENTE MERULA

Territorio rappresentato:  
**ANDORA - Parte alta**  
Aggiornamento: ottobre 2019

**TAV.**  
**2b**

0 250 500 750 1000  
Scala  
Metri



ID	elenco siti sensibili o rilevanti - ANDORA (segue elenco TAV, 2a)
42	COMPLESSO SCOLASTICO DI MOLINO (SCUOLA PRIMARIA - ASILO NIDO) CENTRO SOCIALE ANZIANI
43	STAZIONE CARABINIERI FORESTALI
44	CHIESA DI SAN PIETRO
45	CHIESA DI SAN BARTOLOMEO
46	SFERISTERO (Via Divizia)
47	UFFICIO POSTALE (Via Molteni)
48	CAMPUSPORTIVO (G. SORICA)
49	CHIESA DI SANT'ANDREA (Coma)
50	SERBATOI ACQUEDOTTO (Coma)
51	VASCA ACQUEDOTTO DI MOLTEO
52	VASCA ACQUEDOTTO DI METTA
53	CENTRALE 2I RETE GAS (Via Divizia)
54	VASCA ACQUEDOTTO DI TIGORELLA
55	POZZO ACQUEDOTTO DI MOLINO
56	POZZO ACQUEDOTTO PIANI DI BASOLE
57	POZZO ACQUEDOTTO N.11
58	STAZIONE ACQUED. S. BARTOLOMEO
59	VASCA ACQUEDOTTO GARASSINI
60	CAMPUSPORTIVO DI LAURELLA